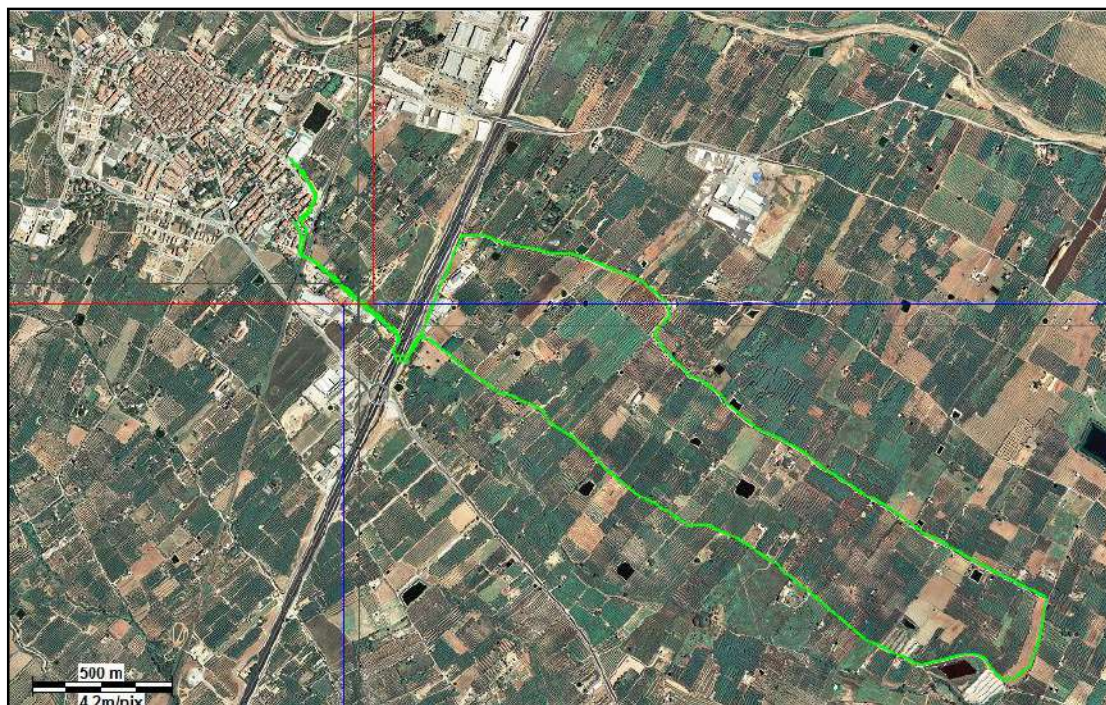
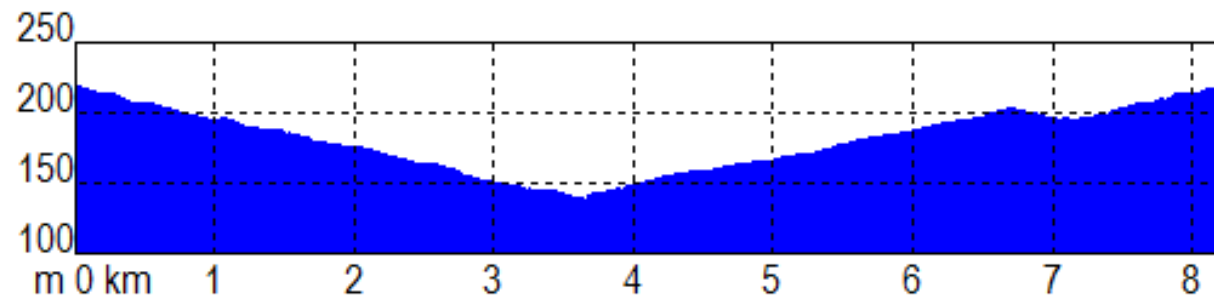


SL-C® 151 Tomb pel pla

- Distància: 8,200 quilòmetres.
- Durada aproximada: 2:03.
- Desnivell acumulat: 67 metres
- Llocs d'interès: Torrent de Cassans, Camí de l'Horta, camí Travesser, camí de Perafita i cultius d'avellaners i olivers.



Distància parcial	Distància total	Temps parcial	Temps total	Coordenades UTM	Descripció
0.000	0.000	0,00	0,00	31T x344391 y4564267	PAVELLÓ MUNICIPAL D'ESPORTS, CARRER DE L'HORTA. Sortim en direcció sud-est, cap a la nostra dreta mirant el pavelló des de davant, pel carrer de l'Horta.
0.160	0.160	0,02	0,02	31T x344492 y4564142	CAP DE CARRER, PASSEIG DE L'ESTACIÓ. Quan arribem al final del carrer girem a la dreta, en direcció sud; a l'esquerra deixarem l'estació de ferrocarril.
0.120	0.280	0,02	0,04	31T x344436 y4564047	CAP DE CARRER, AVINGUDA DE PUIG I FERRETER. Girem a l'esquerra cap a la sortida del poble, sud-est.
0.070	0.350	0,01	0,05	31T x344453 y4563984	ENTRADA VELLA DE LA SELVA. Deixem la vorera per continuar per la carretera; la seguirem 540 metres i passarem per sota el pont del ferrocarril, en direcció sud-est. Aquesta és l'entrada vella de la Selva del Camp, per on s'entrava des de l'antiga nacional abans de la nova entrada.
0.500	0.850	0,08	0,13	31T x344788 y4563641	INCORPORACIÓ. Quan acaba la carretera, trobem l'autovia. Girem a la dreta, sud-oest, i seguim la vorera. A 25 metres, baixem a la dreta al barranc que ens servirà per creuar l'autovia per sota.
0.050	0.900	0,01	0,14	31T x344776 y4563600	TORRENT DE CASSANS. Agafem la pujada de l'esquerra, només sortir del pont. Seguim recte per la carretera de servei que segueix uns 95 metres.
0.200	1.100	0,03	0,17	31T x344869 y4563634	CRUÏLLA, CAMÍ DE L'HORTA. Deixem la carretera i seguim la pista asfaltada de la dreta, en direcció sud-est, durant 2.550 metres. És el camí de l'Horta, coincidint amb el GR 65-5.
0.140	1.240	0,02	0,19	31T x344985 y4563550	CAMÍ DE L'HORTA. Trobem camps d'avellaners i d'olivera a dreta i esquerra durant el camí. Són els principals conreus del poble.
1.890	3.130	0,28	0,47	31T x346524 y4562513	CAMÍ DE L'HORTA. Deixem una granja de porcs a l'esquerra.
0.150	3.280	0,02	0,49	31T x346657 y4562453	BIFURCACIÓ. Seguim la pista principal que gira a l'esquerra seguint la fletxa blanca, en direcció est. A la dreta és camí particular.
0.270	3.550	0,05	0,54	31T x346912 y4562444	CAMÍ DE L'HORTA. Deixem una granja a la dreta.

0.100	3.650	0,01	0,55	31T x346980 y4562371	CRUÏLLA, CAMÍ TRAVESSER. Arribem a una pista asfaltada que seguirem cap a l'esquerra durant 360 metres, en direcció nord-est. Cap a la dreta arribaríem a Reus seguint pel camí del Burgar durant 7.100 metres. El camí Travesser que ara s'ha remodelat és un antic Camí Reial, que unia Valls amb la Selva i que arribava fins a Reus. El camí Travesser, amb una longitud de 5 km al seu pas pel terme, és una via de comunicació per a molts veïns de la Selva i Vilallonga.
0.360	4.010	0,05	1,00	31T x347117 y4562680	CRUÏLLA, CAMÍ DE PERAFITA. Deixem el Camí Travesser i girem a l'esquerra, nord-oest, per la pista asfaltada uns 2.640 metres. Aquest camí és anomenat també pels selvatans com a Camí de Profita. L'enllaç Horta-Perafita - Paret delgada segueix recte durant 400 metres.
1.070	5.080	0,16	1,16	31T x346203 y4563233	CAMÍ DE PERAFITA. Vistes a Sant Pere.
0.050	5.130	0,01	1,17	31T x346158 y4563260	CAMÍ DE PERAFITA. Vistes a la serra del Pou.
0.780	5.910	0,12	1,29	31T x345721 y4563774	INTERSECCIÓ. Deixem un camí a la dreta; és el camí de les Berengueres.
0.760	6.670	0,11	1,40	31T x345012 y4563995	CRUÏLLA, CAMÍ DE SERVEI. Seguim cap a l'esquerra direcció al pont pel quan hem passat abans, en direcció sud-oest.
0.380	7.050	0,06	1,46	31T x344868 y4563638	CRUÏLLA. Deixem a l'esquerra el camí de l'Horta per on hem baixat.
0.060	7.110	0,01	1,47	31T x344839 y4563587	BIFURCACIÓ. Seguim la baixada de l'esquerra que hem fet abans per passar l'autovia per sota.
0.110	7.220	0,01	1,48	31T x344755 y4563566	SORTIDA DEL PONT. Sortim per la pujada de la dreta que abans hem baixat, en direcció nord-est.
0.070	7.290	0,01	1,49	31T x344788 y4563628	CRUÏLLA. Girem a l'esquerra per la carretera de tornada a la Selva, nord-oest.
0.440	7.730	0,07	1,56	31T x344460 y4563912	PONT FERROCARRIL. Passem per sota el pont, seguim la carretera.
0.130	7.860	0,02	1,58	31T x344430 y4564019	CRUÏLLA. Girem a la dreta, nord-est i seguim el Passeig de l'Estació.
0.170	8.030	0,02	2,00	31T x344490 y4564132	CRUÏLLA. Girem a l'esquerra, en direcció nord-oest, de tornada al pavelló municipal pel carrer de l'Horta.
0.170	8.200	0,03	2,03	31T x344390 y4564269	PAVELLÓ MUNICIPAL D'ESPORTS. Fi.

