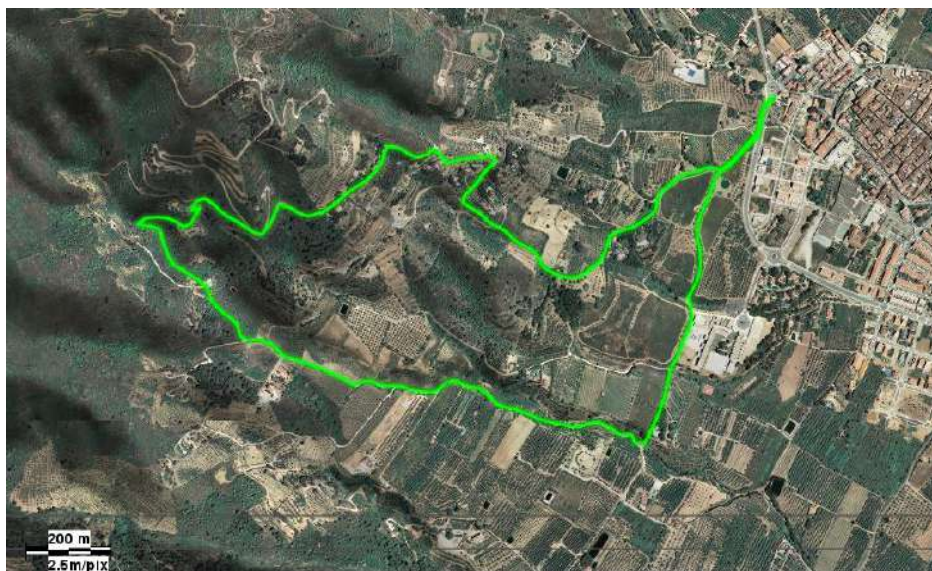
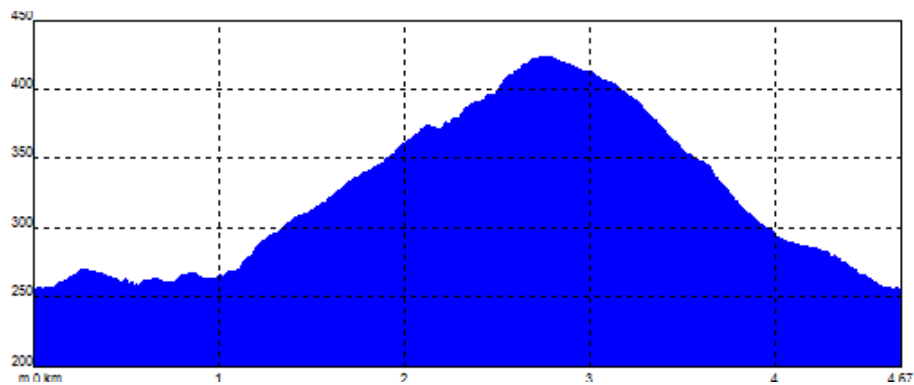


### **SL-C® 156 La Coma**

- Distància: 4,670 quilòmetres.
- Durada aproximada: 1:19.
- Desnivell acumulat: 167 metres
- Llocs d'interès: Molí del Rovellat, camí de la Coma, barranc de la Coma, camí nou de Sant Pere.



Distància parcial	Distància total	Temps parcial	Temps total	Coordenades UTM	Descripció
0.000	0.000	0,00	0,00	31T x343636 y4564601	<b>ROTONDA MOLÍ DEL ROVELLAT. CRUÏLLA CARRER JOAN XXIII I CARRER DELS MOLINS.</b> Sortim en direcció contrària a la rotonda, sud, cap al pas de vianants i creuem la vorera; seguim recte. Anomenat Molí de Més Avall, Molí del Rovellat o Molí de la Pallota, forma part de la Ruta del Rec de la Vila, ruta que segueix 10 molins i construccions hidràuliques al llarg d'uns 5 km. El 1346 va ésser donat al Comú de la vila pel paborde Roger de Miralpeix. De la construcció només en queda en peu, com la majoria de molins del terme, restes de la canalització de l'aigua i el forat per on queia l'aigua al cup anomenat carcabà o cacau en el qual s'emmagatzemava aquesta aigua que donava la força hidràulica per moure el rodet i l'arbre que, a la vegada, feia girar la mola volandera. No es constaten dependències o vivendes annexes que facilitarien la vida diària del moliner.
0.100	0.100	0,02	0,02	31T x343605 y4564513	<b>INTERSECCIÓ.</b> Agafem la pista de la dreta, sud-oest, direcció l'Ermita de Sant Pere, pel "Camí d'Almoster".
0.120	0.220	0,01	0,03	31T x343523 y4564433	<b>INTERSECCIÓ.</b> Deixem a la dreta el "Camí nou de Sant Pere". Seguim pel "Camí d'Almoster", la pista que segueix més al sud.
0.360	0.580	0,05	0,08	31T x343450 y4564100	Zona educativa a l'esquerra.
0.130	0.710	0,03	0,11	31T x343404 y4563975	<b>CRUÏLLA.</b> Seguim recte, sud, per la pista principal, a la dreta camí de l'Abelló.
0.210	0.920	0,03	0,14	31T x343334 y4563787	<b>INTERSECCIÓ.</b> Deixem la pista principal i seguim la pista asfaltada que gira a la dreta, est, direcció "Camí de la Coma", seguint la pujada. Si continuem per la pista que deixem, trobem Almoster a 2.050 metres.
0.540	1.460	0,11	0,25	31T x342855 y4563918	<b>INTERSECCIÓ.</b> Deixem una pista a l'esquerra; seguim per la pista principal.
0.100	1.560	0,02	0,27	31T x342760 y4563929	<b>INTERSECCIÓ.</b> Deixem una pista a l'esquerra; seguim per la pista principal.
0.390	1.950	0,07	0,34	31T x342406 y4564034	<b>INTERSECCIÓ.</b> Deixem una pista a l'esquerra; seguim per la pista principal.

0.160	2.110	0,04	0,38	31T x342314 y4564157	<b>CRUÏLLA.</b> Entre dos masos, seguim recte per la pista principal que es transforma en pista de terra durant 640m, en direcció nord-oest.
0.430	2.540	0,08	0,46	31T x342298 y4564344	Vistes a Tarragona i al mar
0.090	2.630	0,02	0,48	31T x342300 y4564368	<b>BIFURCACIÓ.</b> Seguim la pista de la dreta, en direcció est.
0.140	2.770	0,03	0,51	31T x342413 y4564294	<b>INTERSECCIÓ.</b> Arribem a una pista asfaltada; seguim per la dreta, sud-est, és el camí de Sant Pere. Seguirem aquesta pista 1.670 metres. Iniciem el descens. Cap a l'esquerra deixem l'Ermite de Sant Pere a 1.350 metres i enllaç amb el Sender Sant Pere a 920 metres. Les vistes al Camp de Tarragona són espectaculars.
0.220	2.990	0,03	0,54	31T x342574 y4564332	Vistes a tot el Camp de Tarragona i Salou.
0.510	3.500	0,08	1,02	31T x342973 y4564464	<b>INTERSECCIÓ.</b> Deixem a l'esquerra una pista. Seguim per la pista principal a la dreta, sud.
0.660	4.160	0,10	1,12	31T x343293 y4564293	Seguim la pista principal.
0.290	4.450	0,04	1,16	31T x343513 y4564432	<b>INTERSECCIÓ.</b> Trobem la pista que seguim en direcció esquerra, nord-est, cap a la Selva. Cap a la dreta direcció Almostrer.
0.110	4.560	0,02	1,18	31T x343595 y4564509	<b>CARRETERA.</b> Trobem la carretera que seguim direcció esquerra, nord, cap a la rotonda.
0.110	4.670	0,01	1,19	31T x343635 y4564598	<b>ROTONDA MOLÍ DEL ROVELLAT.</b> Arribem a la rotonda, fi.

